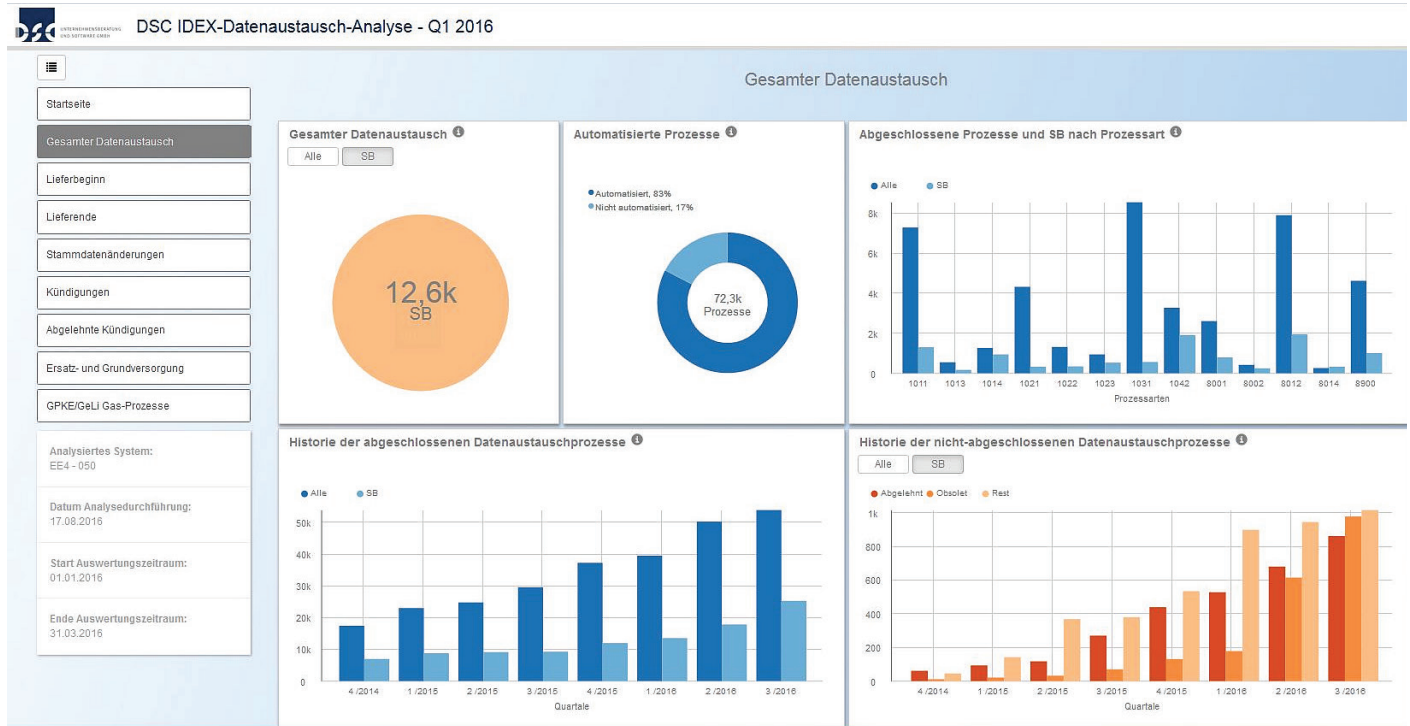


MONITORING FÜR DATENAUSTAUSCHPROZESSE

Mit dem IDEX Health-Check bietet DSC eine Systemanalyse, mit der komplexe Sachverhalte schlüssig zusammengefasst und intuitiv illustriert werden können. Sprechende HTML-Charts bieten eine neue Sicht auf die eigenen IDEX-Prozesse. Die Ad-hoc-Analyse ist sofort verfügbar und erfordert keine zusätzliche Hard- oder Software. Das moderne UI ist kompatibel mit jedem Betriebssystem und Webbrowser. Die Ergebnisse sind offline nutzbar und können archiviert oder verteilt werden.



VORTEILE

- Out-of-the-Box-Lösung (sofort verfügbar – keine Hard- oder Software notwendig)
- Ideal bei Einführungsprojekten, Formatanpassungen und Reviews (Pain-Points erkennen)
- Offline nutzbar (Archivierung möglich)
- Als Reporting verwendbar (periodische Durchführung)
- Anschließende Umsetzung in SAP BW möglich (Unterstützung bei der Implementierung)
- Historische Auswertung (Erkennen von Tendenzen und Potentialen)

ANALYSEUMFANG

- Informationen über manuelle Prozesse (SB – Sachbearbeiterentscheidung)
- Gesamtsicht und auf Prozessartenebene
- Historische Auswertung (Zeitraumvorgabe)
- Nicht abgeschlossene Datenaustauschprozesse
- Top 15 Tariftypen, Verteilnetzbetreiber, Serviceanbieter
- Übersicht Prozessdauer (Prozessanlage bis -abschluss)
- Weitere Charts und Segmentierungen

Verschaffen Sie sich live ein Bild mit der DSC Demo-Analyse <http://kpi-demo.dsc-gmbh.net/IDEX/> oder direkt via QR-Code.

