


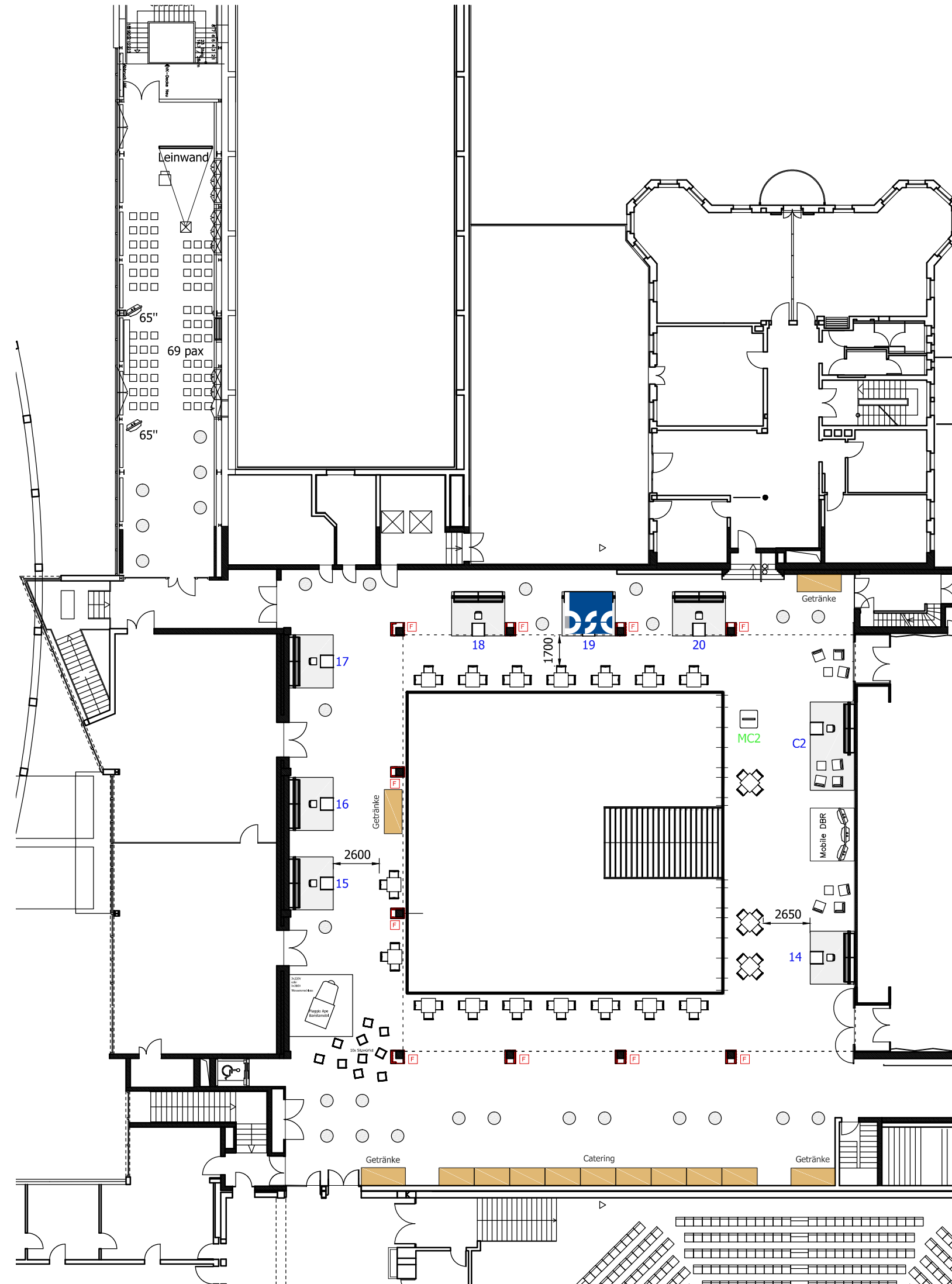
# Versorgungswirtschaft

Erdgeschoss	
1	Cortilly GmbH
2	Power Reply GmbH & Co. KG
3	X-perion
4	Convista
5	phi-consulting
6	Natuvion
7	enmore
8	FICHTNER
9	INTENSE
10	GISA
11	---
12	ITEMS
13	ENERGY4U
C 1	cronos

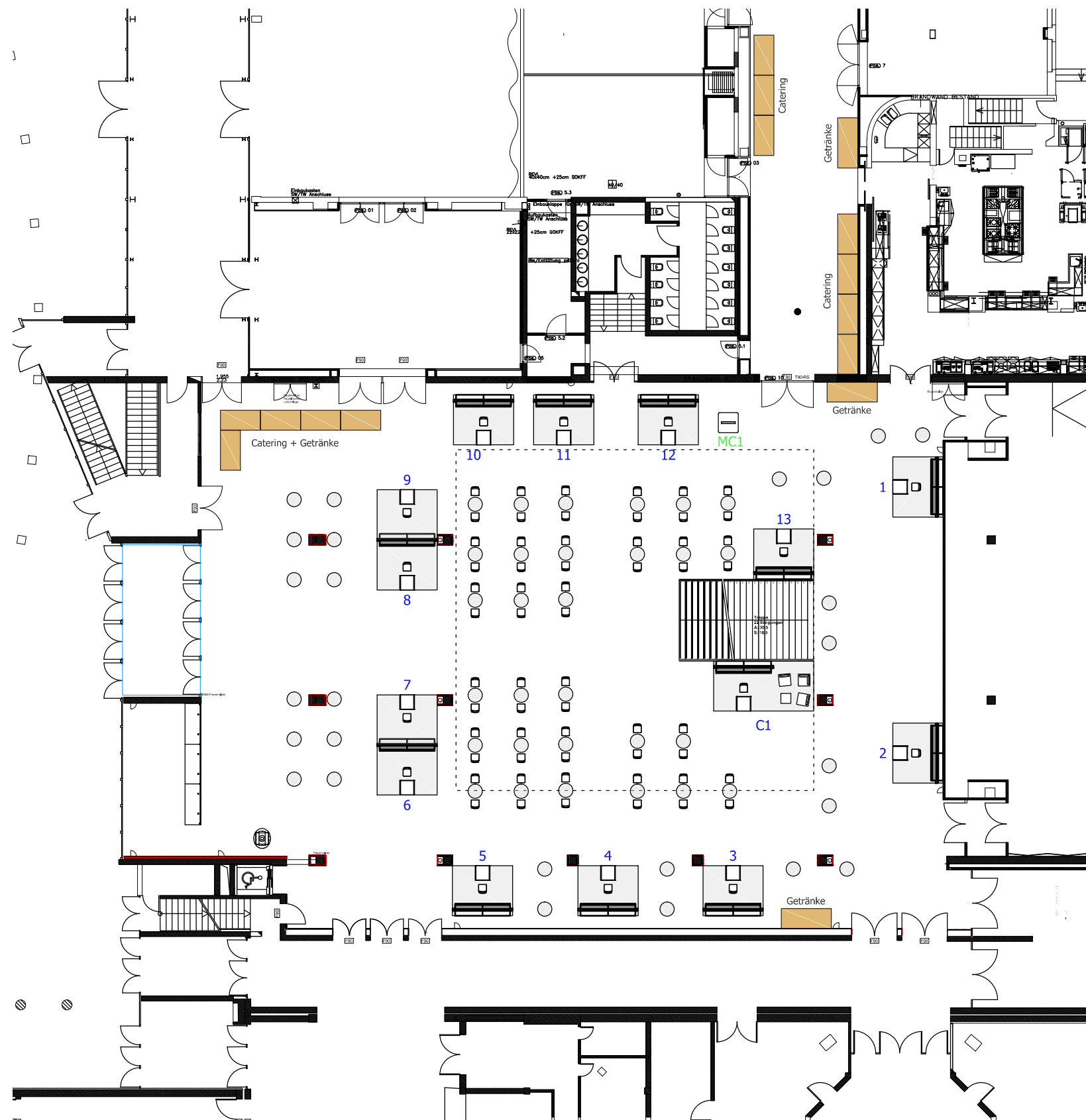
Obergeschoss	
14	Intel
15	SEEBURGER
16	best practica
17	Quanto
18	BTC
19	
20	SAP
C 2	SAP

Mobility Corner	
MC 1	Deloitte
MC 2	evora

## Obergeschoss



## Erdgeschoss



Messe	<b>Versorgungswirtschaft</b>
Ort	<b>Münster</b>
Laufzeit	<b>03.11.2016 - 04.11.2016</b>
Halle	<b>MCC</b>
Stand Nr.	<b>EG + OG</b>
Maßstab	<b>1 : 250 (A2)</b>
Projektmanager	<b>Schäfer</b>
gezeichnet	<b>Flühr</b>
Datum	<b>07.04.2016</b>
Projektnr.	<b>60458_301</b>
geändert	<b>14.09.2016</b>
Datei	<b>F:\Projekte\2016\SAP WALLDORF\IVERSORGUNGS... Muenster\CAD\SAP_Versorgungswirtschaft16</b>

Diese Zeichnung mit sämtlichen Beilagen steht unter dem Schutz des Urheberrechts (§ 812 und 826 BGB). Eine Weiterverwendung oder Vervielfältigung bedarf unserer Zustimmung.

An den Nahwiesen 55450 Langenionsheim  
T 06704-919-0 F 06704-919-152  
www.mac.de info@mac.de

**mac** die messeexperten®

Aussteller



Versorgungswirtschaft