



**CRM MIGRATIONSWORKBENCH
DIE DYNAMISCHE CRM MIGRATIONSLÖSUNG**

Produktblatt zu Produktnr. [000990]



CRM MIGRATIONSWORKBENCH ...

EINLEITUNG

Bei einer Einführung des SAP Customer Relationship Management (SAP CRM) müssen auch Daten aus bestehenden externen Vertriebssystemen und sonstigen Drittsystemen nach SAP CRM übernommen werden. Die in SAP bestehende Standardlösung deckt diese Funktionalität für eine Datenübernahme aus SAP-Systemen performant ab, eine Migration aus Non-SAP-Systemen erfordert jedoch erheblichen Aufwand.

An dieser Stelle setzt das praxiserprobte DSC Produkt 'CRM Migrationsworkbench' an. Das Produkt bietet die Möglichkeit, Daten aus verschiedenen Quellsystemen sicher und transparent in ein SAP CRM-System zu überführen.

FUNKTIONSUMFANG

- Dynamische Workbench zur Migration nach SAP CRM
- Unterstützung der Migration durch Musterobjekte zur Beladung von SAP CRM
- Veredelung bereits replizierter Daten durch Updatemechanismen
- Parallelisierungsmechanismen zur Optimierung der Performance
- Protokollierung im SAP Anwendungslog
- Umfangreiche Auswertemöglichkeiten der Migrationsmeldungen
- Implementierung einer Key- und Statusverwaltung zur Gewährleistung der Objektbeziehungen
- Direkte Einbindung von Datenbeschaffungsalgorithmen (z. B. durch Views) in die Verarbeitungsprogramme
- Verwaltung mehrerer Migrationsprojekte

SIE SUCHEN ...

- Eine leistungsstarke Software für die Beladung eines SAP CRM-Systems
- Ein Softwarepaket, das seine Leistungsfähigkeit bereits in der Praxis unter Beweis gestellt hat

SIE ERWARTEN ...

- Ein erfahrenes und zertifiziertes Beratungshaus mit umfassenden Ressourcen zur Analyse, Planung und Realisierung Ihrer Projekte
- Kompetente Ansprechpartner im Support zur Identifizierung und Lösung möglicher Umstellungsprobleme
- Eine ausgereifte Software mit regelmäßigen Wartungszyklen

WIR BIETEN ...

- Eine umfangreiche Software zur konsistenten Datenübernahme nach SAP CRM
- Geeignete Methoden und Werkzeuge zur Durchführung einer Datenmigration aus Non-SAP Systemen nach SAP CRM
- Komplettlösungen zur Analyse, Planung und Realisierung
- Eine performante Lösung zur Beladung des Zielsystems

(c) DSC GmbH - Alle Rechte vorbehalten.



... DIE DYNAMISCHE CRM MIGRATIONSLösUNG

CRM MIGRATIONSWORKBENCH

Die CRM Migrationsworkbench bietet die Möglichkeit, auf **Migrationsobjektebene** einzelne Datenobjekte des SAP CRM dynamisch zu beladen oder auch zu modifizieren. Hierzu werden dem jeweiligen Migrationsobjekt die erforderlichen Importfunktionsbausteine des SAP CRM sowie die Altsystemschnittstelle zugeordnet.

The screenshot displays the SAP CRM Migrationsworkbench interface. The main window is titled "CRM B2B Migration: Firmenpflege". The left pane shows a tree view of migration objects under the company "B2B" and project "Projekt CRM B2B". The right pane shows the configuration for the selected object "SOVT_BA_GV SOVT_BA_GV".

Object details:

- Objekt: SOVT_BA_GV SOVT_BA_GV
- Quellstruktur: ZSC_B2BMIG_SOVT_BUENDELANGEB...
- Altsystem: SOVT
- Erfasser: XWIEDES, 22.12.2006
- Änderer: XWIEDES, 01.03.2007, 14:29:12

Table of Funktionsbaustein (Function Blocks):

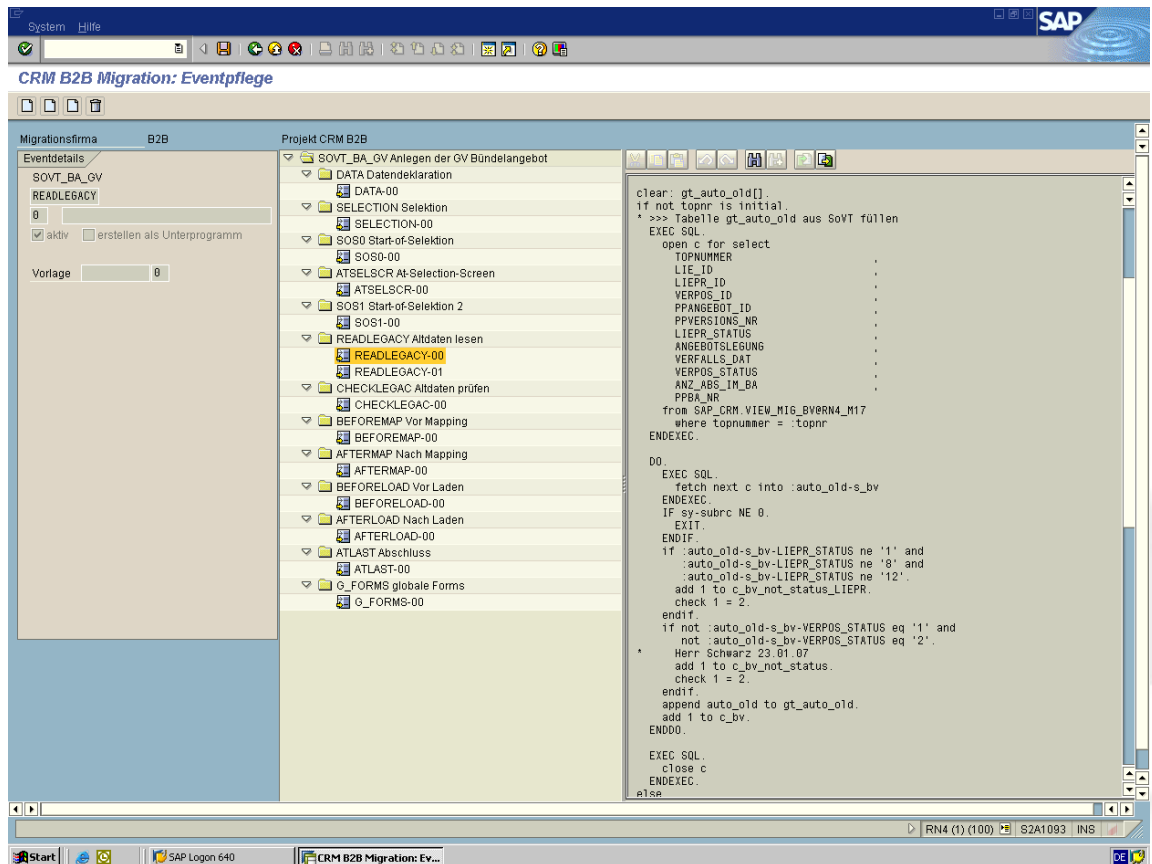
Funktionsbaustein	Name Rückgabeparameter	Typ Rückgabeparameter
BAPI_BUPA_FRG0130_CREATE	✓ 1	
CRM_BUPA_FRG0130_SAVE	2	

(c) DSC GmbH - Alle Rechte vorbehalten.



CRM MIGRATIONSWORKBENCH ...

Die Ladeprogramme bieten die Möglichkeit, an definierten Stellen im Programmablauf (Events) kundeneigene Programmlogik zu hinterlegen. Dies kann beispielsweise zur Datenbeschaffung aus den Altsystemen eingesetzt werden.



(c) DSC GmbH - Alle Rechte vorbehalten.



... DIE DYNAMISCHE CRM MIGRATIONS-LÖSUNG

Im Mapping wird die im Data Dictionary hinterlegte Altsystemschnittstelle auf die jeweilige Schnittstelle des Importfunktionsbausteines abgebildet. Mittels Drag&Drop Funktionalität kann der Anwender eine Zuordnung auf Ebene der Einzelfelder vornehmen. Entsprechend der Verarbeitungsart können neben einfachen 1:1 Umsetzungen auch komplexe Regeln, Festwerte oder Umschlüsselungen hinterlegt werden.

The screenshot displays the SAP CRM B2B Migration Mapping tool. The interface is divided into several panes:

- Left Pane:** A tree view showing the source system's data dictionary structure. It includes folders for 'SOVT_BA_GV' and 'ANGEBOTSDATEN CRM B2B Migration: View VI', with numerous sub-objects like 'BV-LIE_ID' and 'ANGEBOTSDATEN-STROMSTEUER_INT'.
- Middle Pane:** A tree view showing the target system's data dictionary structure. It includes folders for 'SOVT_BA_GV' and 'DATASPEC-00', with sub-objects like 'BUSINESSPARTNER' and 'ADDR_DR'.
- Right Pane (Umsetzdetails):** A configuration panel for the selected mapping. It shows fields like 'Objekt' (SOVT_BA_GV), 'Schnittstr.' (BUSINESSPARTNER), and 'Feld CRM' (BPARTNER). It also includes radio buttons for 'aktiv', 'Initial', 'Festwert', 'Übergeben', 'Regel', 'über KSV', and 'Umschlüssel', along with input fields for 'Festwert' and 'Umschl. Obj.'. Below this is a code editor containing ABAP code for a 'perform get_ksv' function.

```
clear gv_rc.
perform get_ksv using 'SOVT'
                    'SOVTGPINT'
                    'KUNDES'
                    'ID'
                    '$C$'
                    '$$'
                    'GP_INT'
                    '$$'
                    gv_partner_guid
                    gv_rc.

if not gv_rc is initial.
perform get_ksv using 'ISU'
                    'PARTNER'
                    'BUT000'
                    'BTEXT'
                    '$C$'
                    '$$'
                    'GP'
                    '$$'
                    gv_partner_guid
                    gv_rc.

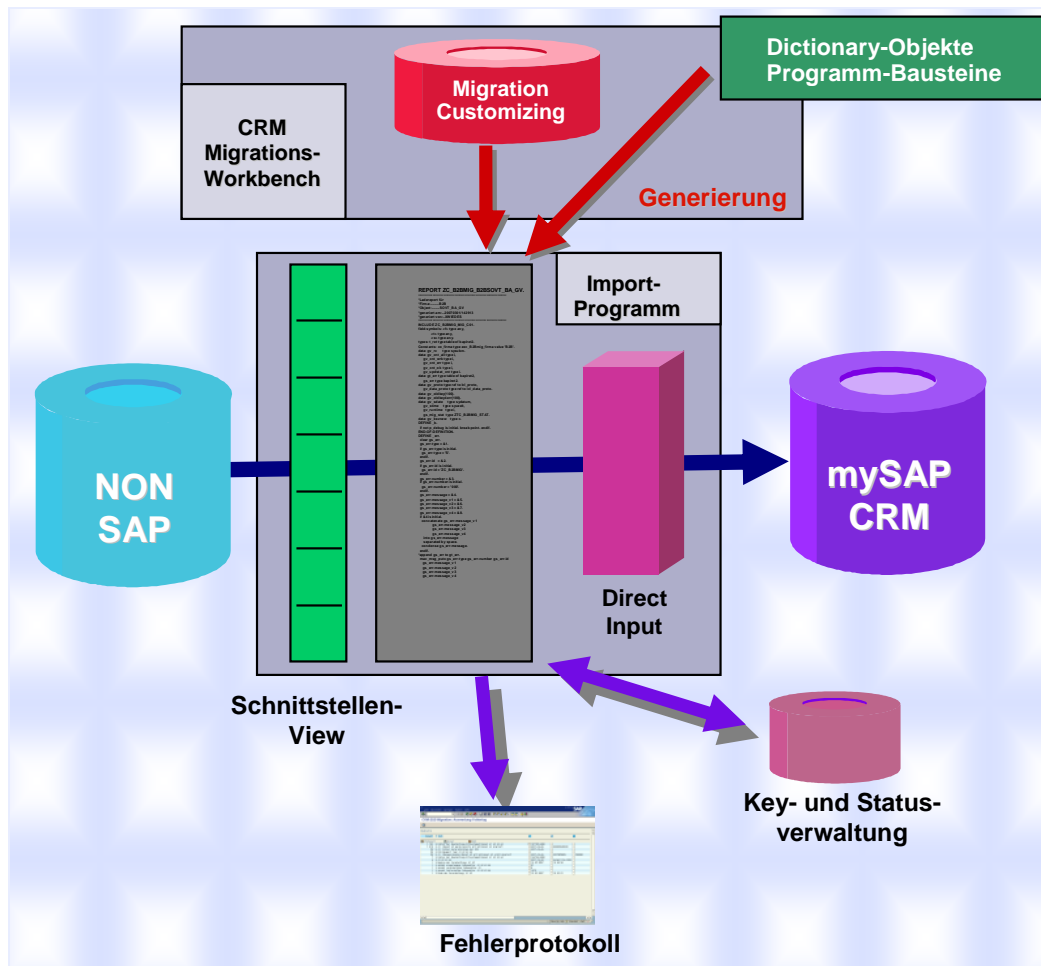
endif.
if not gv_rc is initial.
perform get_ksv using 'SOVT'
                    'SOVT6PBUE'
                    'ID'
                    '$C$'
                    '$$'
                    'GP_INT'
                    '$$'
                    gv_partner_guid
                    gv_rc.
```

(c) DSC GmbH - Alle Rechte vorbehalten.



CRM MIGRATIONSLösUNG

DER WEG DER DATEN IM ÜBERBLICK



REFERENZEN

Das Produkt 'CRM Migrationsworkbench' ist bei unserem Kunden EnBW Energie Baden-Württemberg AG produktiv im Einsatz.

(c) DSC GmbH - Alle Rechte vorbehalten.





UNTERNEHMENSBERATUNG
UND SOFTWARE GMBH

DSC GmbH
Carl-Benz-Straße 16 a
D-69198 Schriesheim
Telefon +49 6203 6941-0
Telefax +49 6203 6941-941
info@dsc-gmbh.com
www.dsc-gmbh.com

